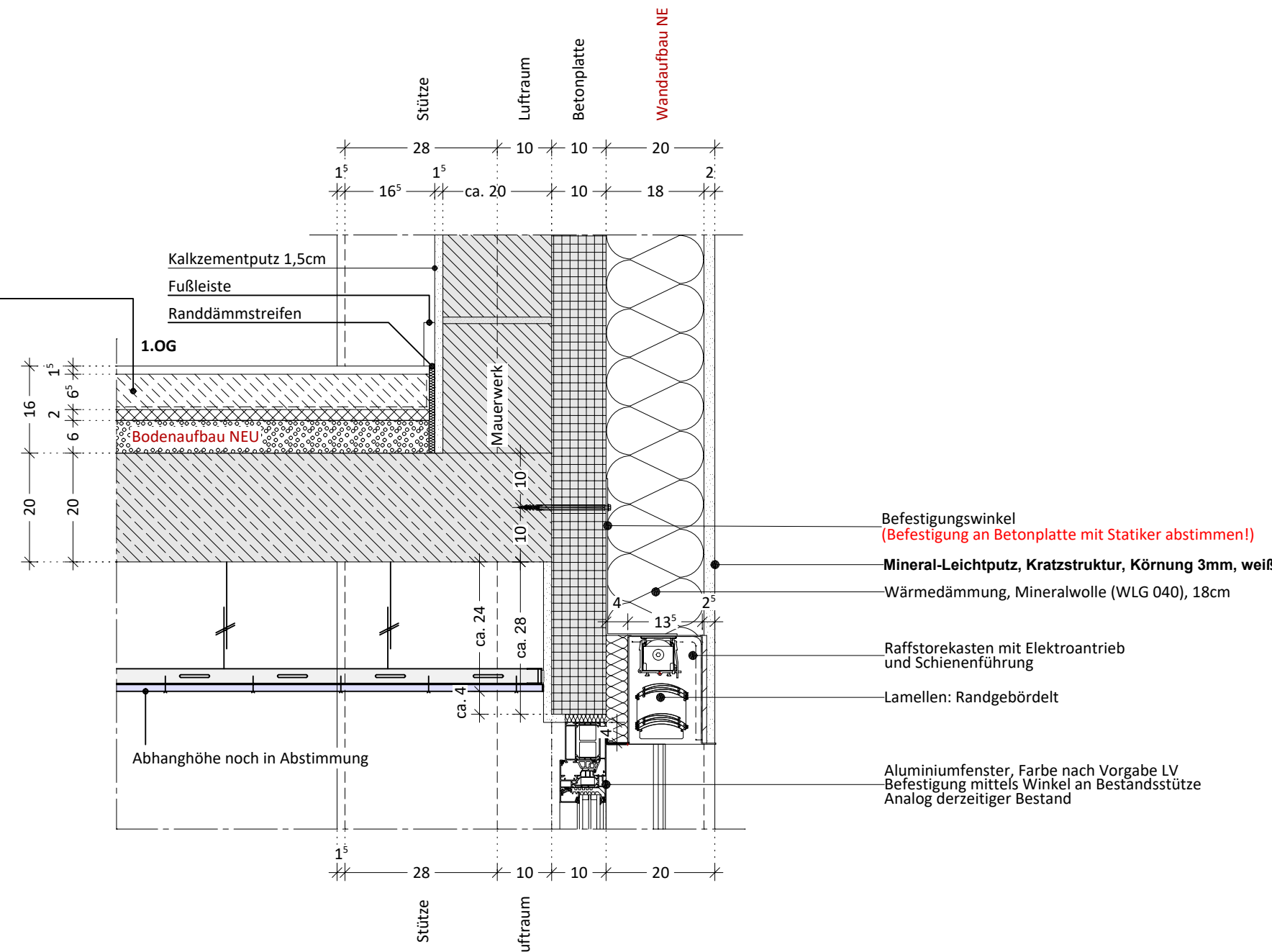
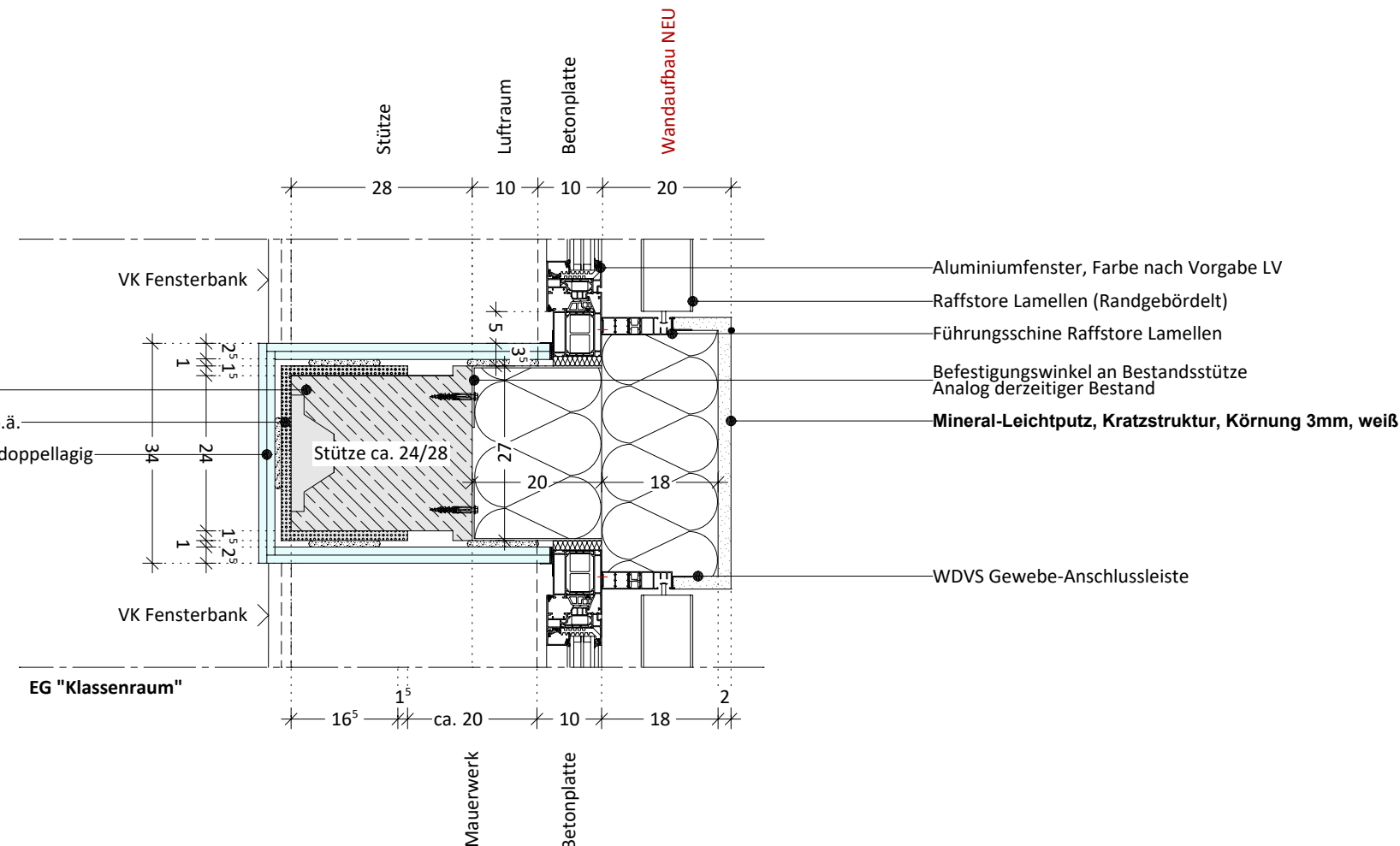


ACHTUNG Bodenaufbau variiert je nach Heizungskonzept
s. Eintragungen in den Grundrissen

Bodenaufbau 1.OG, ohne FBH
- 1,5 cm Bodenbelag
- 6,5 cm Zementestrich CT F5
- 2,0 cm Trittschalldämmung, s' = 30MN/m², WLG 035
- 6,0 cm gebundene Schüttung (Installationsebene)
- 20,0 cm Stahlbetondecke



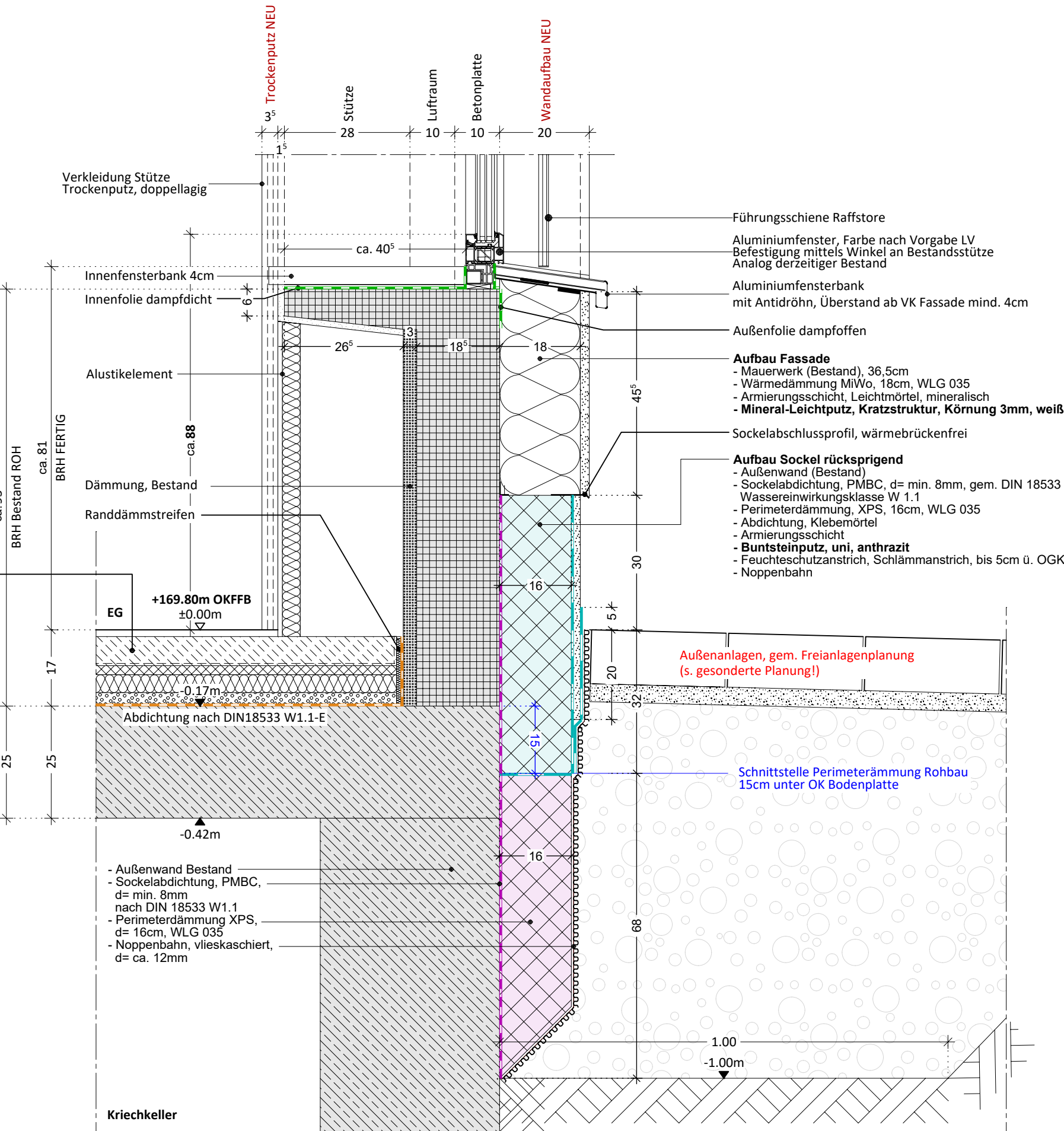
Detail 9.2 Oberer Anschluss Fenster Typ 1 und Sturzausbildung 1 M 1:10



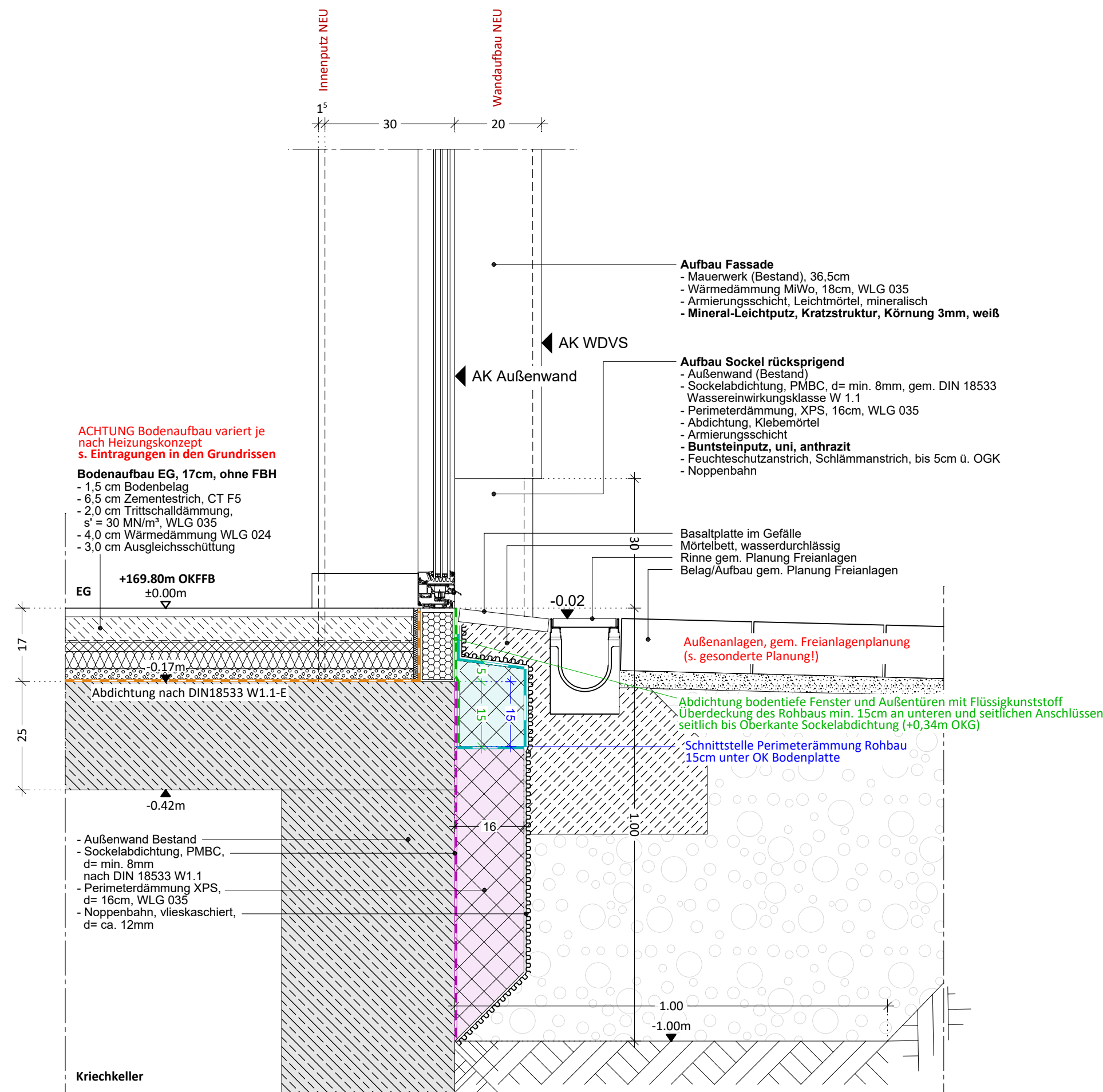
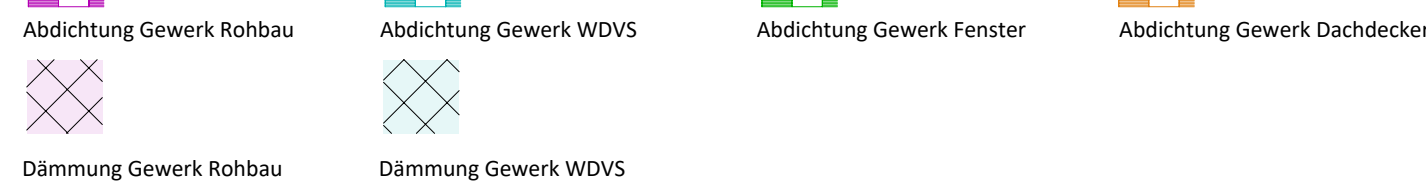
Detail 9.3 Seitlicher Anschluss Fenstertyp 1 M 1:10

ACHTUNG Bodenaufbau variiert je nach Heizungskonzept
s. Eintragungen in den Grundrissen

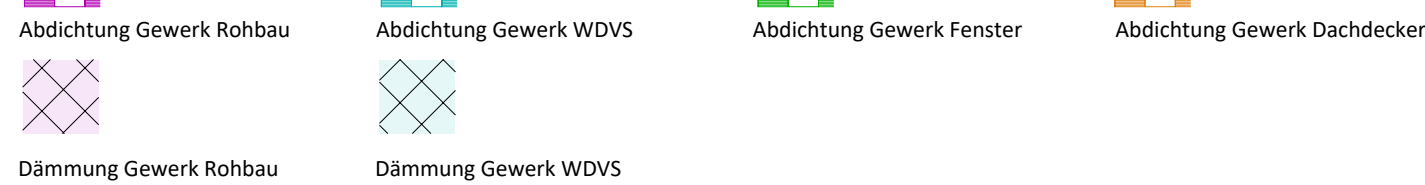
Bodenaufbau EG, 17cm, ohne FBH
- 1,5 cm Bodenbelag
- 6,5 cm Zementestrich, CT F5
- 2,0 cm Trittschalldämmung, s' = 30 MN/m², WLG 035
- 4,0 cm Wärmedämmung WLG 024
- 3,0 cm Ausgleichsschüttung



Detail 9.1 Unterer Anschluss Fenstertyp 1 und Sockelausbildung M 1:10



Detail 9.4 Unterer Anschluss Aussentür und Sockelausbildung M 1:10



PROJEKTLITER

BEARBEITET

GEZEICHNET

PLANABGABE

PLANINDEX

Index	Datum
01	16.02.2026

OKFF REALSCHULE EG ±0.00 = +169,80 ü.NN.
(OKFF Sporthalle EG = +169,83 ü.NN.)
!ACHTUNG - Abweichung OKFF zur Sporthalle!

Maßangaben für Brüstungshöhen im Grundriss gelten von OKFF (=Oberkante Fertigfußboden) bis Oberkante Rohbrüstung.

Maßangaben für Türhöhen im Grundriss gelten von OKFF bis Unterkante Rohsturz.

Höhenangaben Unterzüge und Stürze gelten einschließlich Rohdecke und sind mit den Schnitten zu prüfen!

Höhenangaben Abhangdecken beinhalten Konstruktionshöhe, d.h. von UK Abhangdecke bis UKRD.

Maßketten generell bezogen auf Rohbau bzw. Konstruktion, Maße zum Fassadenaufbau (z.B. WDV5) sind kursiv dargestellt.

Alle Ausführungspläne sind nur in Verbindung mit folgenden Plänen gültig:

- Statik
- Schallschutz
- Wärmeschutz
- Brandschutz
- TGA (Elektro / HLS)
- freigegebene Montagepläne

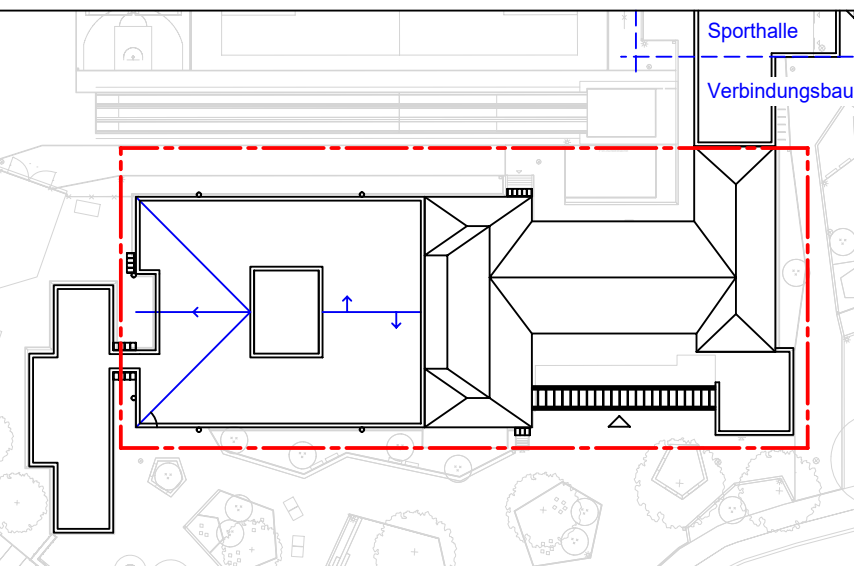
Änderung / Ergänzung
Beschriftung ergänz/angepasst,
Höhe Sockeldämmung angepasst,
Putzabschluss Raffstorekasten
korrigiert

BAUHERR
Verbandsgemeinde Altenahr
Hotel am Roßberg 143, 53505 Altenahr

Bearbeiter

MMu

Altenahr Sanierung und Neubau Ahtalschule Realschule Plus



Baustellenadresse: Schulstraße 1, 53505 Altenahr

PROJEKT-NR.

2022.03

Planungsstand

03.02.2026

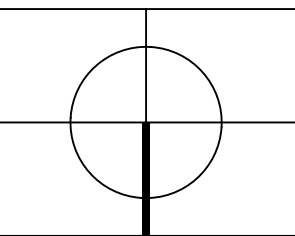
letzte Änderung

01 - 16.02.2026

AUSFÜHRUNGSPLANUNG

Detail 9.1 - 9.4

Anschlüsse Fenster Typ 1 und Sockelausbildung
Unterer Anschluss Außentür und Sockelausbildung

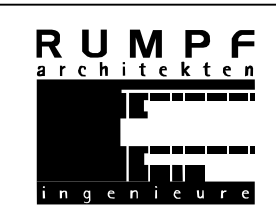


PLAN-NR.

5.59 - 01

MASSTAB

1:10



ARCHITEKT

RUMPF Architekten + Ingenieure

Rennweg 97 Tel. 0 26 32 - 25 23 - 0

56626 Andernach Fax 0 26 32 - 25 23 10

eMail info@architekten-rumpf.de

Internet www.architekten-rumpf.de